



Smakelijke tabletten in beenvorm,
die uw klanten met plezier aan hun honden
zullen geven.



Profender tabletten
Kleine honden (1 tablet per 3 kg)
Verpakking van 2 of 24 tabletten.



Profender tabletten
Middelgrote honden (1 tablet per 10 kg)
Verpakking van 2, 24 of 102 tabletten.



Profender tabletten
Grote honden (1 tablet per 30 kg)
Verpakking van 2 of 24 tabletten.

Ware grootte
van de tabletten

Tabletten
gemakkelijk
deelbaar



 **profender**
TABLETTE



De
2 in 1
LARVEN EN WORMEN
DOSERING
ontworming voor honden

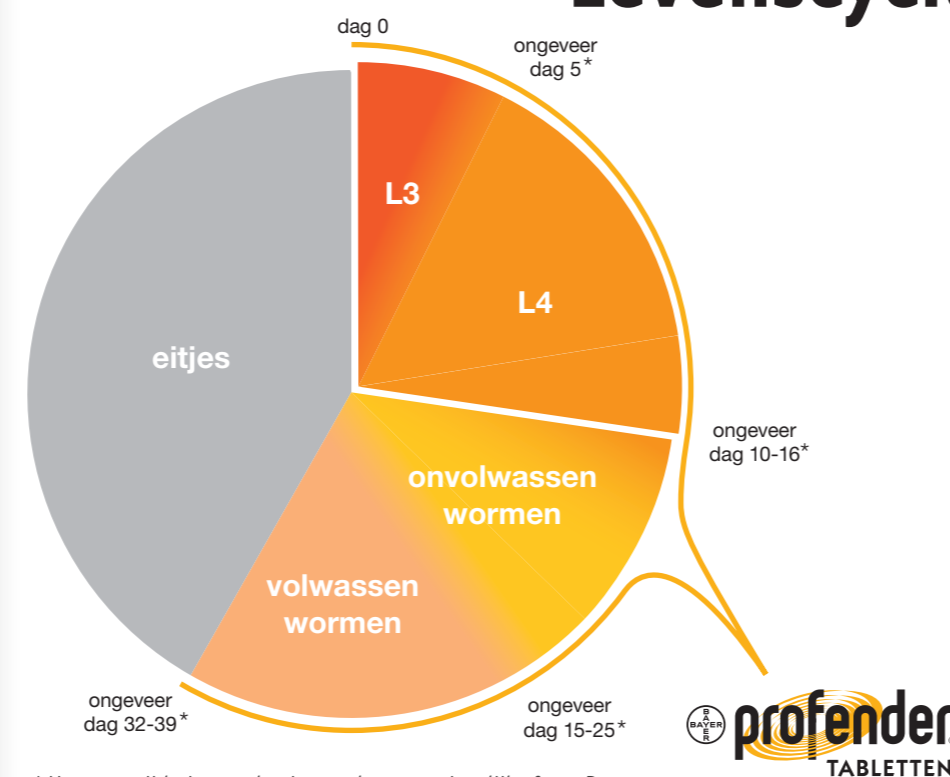
Doeltreffend tegen
wormen **EN** larven
met één enkele dosis.



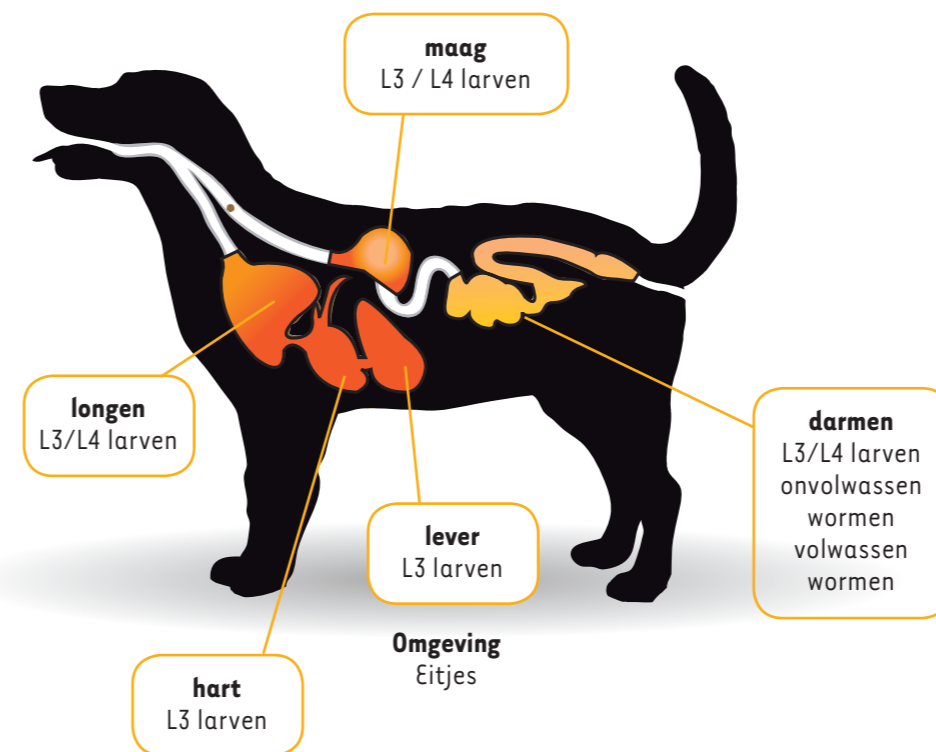
 Bayer HealthCare
Animal Health

UW HUIDIGE
ONTWORMINGSMIDDEL:
TEGEN WELKE
LARVALE STADIA
WERKT HET?

Levenscyclus van *Toxocara canis*



* Vroegste tijdstip voor begin van de respectievelijke fase. De ontwikkelingstijd varieert van worm tot worm en in een besmette hond zijn er meerdere stadia aanwezig op hetzelfde tijdstip.



L3 en L4 larven

- migreren door de vitale organen
- ontwikkelen zich tot volwassen wormen die eitjes leggen



L3 L4 DUBBEL RISICO door larven



1. Risico van weefselschade

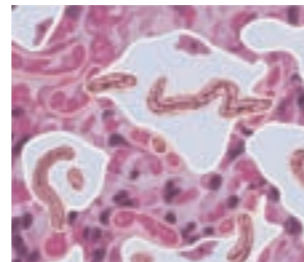
L3 en L4 larven migreren door de vitale organen

Mogelijke schade

- 🦷 **L3:** lokale ontstekingen, enteritis, beschadiging van het lever- en longweefsel
- 🦷 **L4:** ontsteking van het longweefsel, secundaire longinfectie



L3 larven in de lever.



L4 larven in de longen.

2. Zoönose risico door *Toxocara canis*

L3 en L4 larven → volwassen wormen → eiuitscheiding

- 🦷 Besmette omgeving door wormeitjes in hondenuitwerpselen
- 🦷 Met wormeitjes besmette vacht van de hond.
- ➔ Een frequent risico voor de volksgezondheid, vooral voor **kinderen en ouderen.**

• Ernstige potentiële gevolgen:

- 🦷 Viscerale en oculaire larva migrans
- 🦷 Versterking van de allergische symptomen van kinderen met aanleg voor astma



Gebruik een
ontwormingsmiddel
met een werking tegen
L3 en L4 larven!





DUBBELE
DOELTREFFENDHEID



DUBBELE
BESCHERMING



De
2 in 1
LARVEN EN WORMEN
DOSERING
ontworming voor honden

BREED en DIEP
SPECTRUM



Spectrumbreedte

		Nematoden					Cestoden						
		Toxocara canis	Toxascaris leonina	Uncinaria stenocephala	Ancylostoma caninum	Trichouris vulpis	Echinococcus multilocularis	Echinococcus granulosus	Dipylidium caninum	Taenia spp.			
Spectrumdiepte	Ontwikkelingsfase												
	L3	larven L3	✓										
	L4	larven L4	✓	✓									
	OVW	volwassen	✓	✓	✓	✓	✓	✓	✓	✓			
	VW	onvolwassen	✓	✓	✓	✓	✓	✓					

✓ Doeltreffendheid volgens de samenvatting van productkenmerken

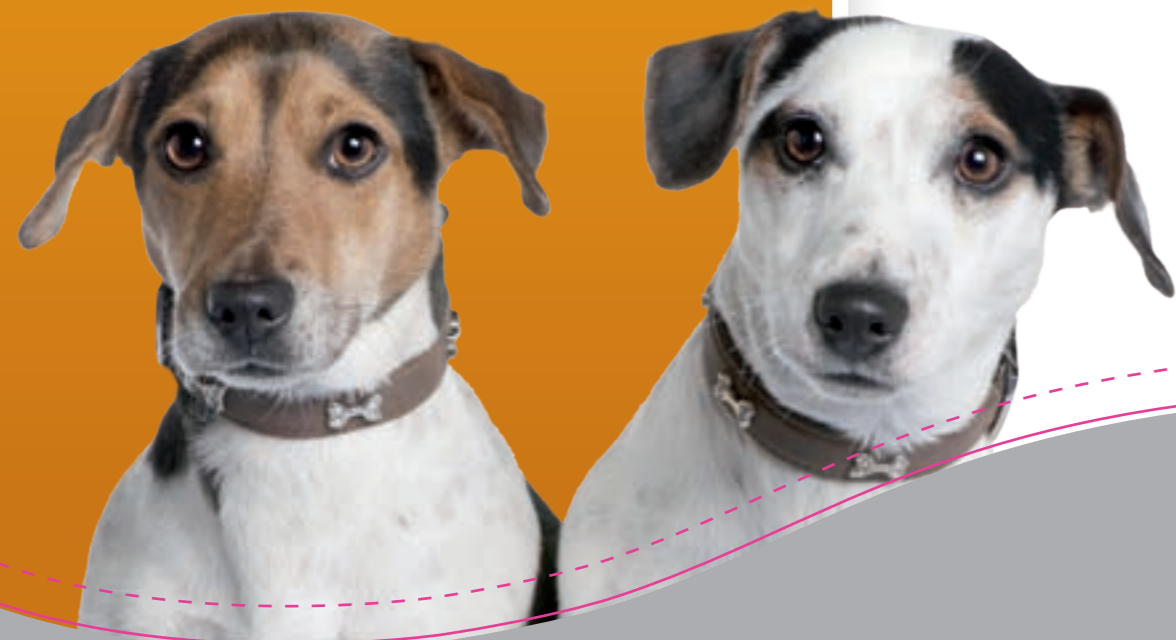
Profender® doodt de onvolwassen en volwassen wormen in de darm en de migrerende larven in de vitale organen.

Andere middelen tegen maagdarm wormen doden alleen de volwassen (en evt. ook de onvolwassen) wormen in de darm.

GRONDIGE ONTWORMING
MET PROFENDER®



EEN DUBBELE INNOVATIE



Een unieke combinatie van twee werkzame stoffen van Bayer

Emodepside

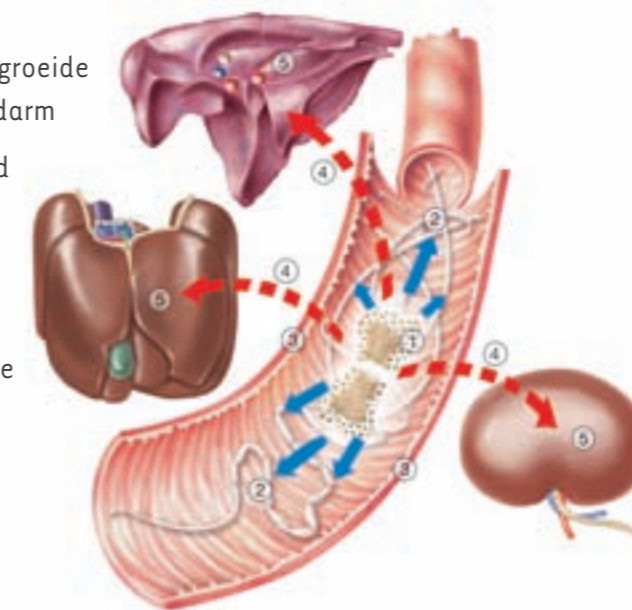
- 🦷 **Nieuwe familie** ontwormingsmiddelen : depsipeptiden
- 🦷 **Nieuw werkingmethode:** veroorzaakt een paralyse door zijn werking op de secretinereceptoren
- 🦷 Werking tegen L3 en L4 larven EN tegen onvolwassen en volwassen rondwormen

Praziquantel

- 🦷 De gouden standaard bij de bestrijding van lintwormen

Een geneesmiddel van de "nieuwe generatie"

- ① Oplossing van de tablet in de maag en de darm
- ② Directe werking tegen onvolgroeide en volwassen wormen in de darm
- ③ Penetratie van de darmwand
- ④ Absorptie van Emodepside in de bloedbaan
- ⑤ Verdeling in de weefsels en eliminatie van migrerende larven van *T. canis*



De
2 in 1
LARVEN EN WORMEN
DOSERING
ontworming voor honden





De





2 LARVEN EN WORMEN **in 1** DOSERING

ontworming voor honden






 Bayer HealthCare
Animal Health

Een innovatief product in handen van de dierenarts

-  **Uitsluitend** voor dierenartsen (voorschriftplichtig product)
-  **Eén enkele dosis** voor een doeltreffende behandeling van **larven (L3 / L4) en wormen (onvolwassen, volwassen)** aanwezig op het tijdstip van behandeling.
-  Toediening vanaf **12 weken en 1 kg.**
-  Niet onderzocht bij **drachtige en lacterende honden** →
Gebruik bij deze dieren wordt **niet aanbevolen.**

Voor de gezondheid van de hond

en de gemoedsrust van de eigenaar

-  Toedienen aan **nuchtere** honden. Vanaf 4 u na toediening kan er weer voer geven worden.
-  **Geen bijwerkingen** indien toegediend in de juiste dosering.
-  Collies zijn in het algemeen gevoelige species, vooral die met een MDR1 (-/-) defect.
Let hier in elk geval op de juiste dosering en het onthouden van voer in de 4 uur voorafgaande aan de toediening.

 Bayer HealthCare
Animal Health



Profender 15 mg/3 mg tabletten met geregleerde afgifte voor kleine honden. Profender 50 mg/10 mg tabletten met geregleerde afgifte voor middelgrote honden. Profender 150 mg/30 mg tabletten met geregleerde afgifte voor grote honden. **Werkzame bestanddelen:** Elke Profender tablet bevat 1mg/kg Emodepside en 5mg/kg Praziquantel. **Doeldier:** Honden. **Indicaties voor gebruik:** Voor honden die lijden aan of het risico lopen op gemengde parasitaire infecties veroorzaakt door rondwormen en lintwormen van de volgende soorten: *Toxocara canis* (onvolgroeide en volwassen stadia, L4 en L3), *Toxascaris leonina* (onvolgroeide en volwassen stadia en L4), *Ancylostoma caninum* (onvolgroeide en volwassen stadia), *Uncinaria stenocephala* (onvolgroeide en volwassen stadia), *Trichuris vulpis* (onvolgroeide en volwassen stadia), *Dipylidium caninum* Taenia spp., *Echinococcus multilocularis* (volwassen en onvolgroeide stadia), *Echinococcus granulosus* (volwassen en onvolgroeide stadia). **Contraindicaties:** Niet gebruiken bij pups jonger dan 12 weken of van minder dan 1 kg. Niet gebruiken bij overgevoeligheid voor één van de werkzame bestanddelen of één van de hulpstoffen. **Bijwerkingen:** Geen. **Dosering:** Profender wordt toegediend aan een minimum dosering van 1 mg/kg lichaamsgewicht emodepside en 5 mg/kg lichaamsgewicht praziquantel. Een eenmalige toediening per behandeling is doeltreffend. REG NL 100206 UDA

Bayer B.V. • Animal Health Division • Energieweg 1 NL-3641 RT Mijdrecht • Tel. 0297/280 480 • www.companion.bayer.nl