

TOEDIENING

Op basis van de laatste wetenschappelijke informatie koos uw dierenarts voor uw dier de meest geschikte Zentonil®-presentatie uit.

U moet de tabletten op een nuchtere maag toedienen; ten minste 1 uur vóór of 2 uur ná de maaltijd. Zo bekomt u een optimaal effect.



Aanbevelingen per dag, volgens lichaamsgewicht

Lichaamsgewicht	Zentonil® Plus	
	200	400
2.5 kg	-	-
5 kg		-
10 kg		
15 kg		-
20 kg		
30 kg	-	
40 kg	-	

1 tablet/10 kg of 20 kg per dag

Lichaamsgewicht	Zentonil® Advanced		
	100	200	400
2.5 kg		-	-
5 kg			-
10 kg			
15 kg	-		-
20 kg	-		
30 kg	-	-	
40 kg	-	-	

1 tablet/5 kg, 10 kg of 20 kg per dag

Zentonil®

Leverondersteuning voor honden en katten
Smakelijke kauwtabletten met een breuklijn



Referenties

1. McGavin, Zachary. Pathologic Basis of Disease. Fourth edition, Mosby Elsevier. 393-406;2007.
2. Kumaar, Abbas, Fausto. Pathologic Basis of Disease. Seventh edition, Elsevier Saunders, 878-883; 2005.
3. Fraschini et al: Pharmacology of Silymarin. Clin Drug Invest 22(1):51-65, 2002.
4. Valenzuela et al: Selectivity of silymarin on the increase of the glutathione content in different tissues of the rat. Planta Med 55:420-422, 1989.
5. Vetoquinol study number 208NP2F2

Nederland:
Vétoquinol B.V.
Postbus 3191
5203 DD 's-Hertogenbosch
Tel.: 010 498 00 79
e-mail: info@vetoquinol-benelux.be
www.vetoquinol.nl

België:
Vétoquinol N.V.
Kontichsesteenweg 42
B-2630 Aartselaar
Tel.: 03 877 44 34
e-mail: info@vetoquinol-benelux.be
www.vetoquinol.be

Vétoquinol
a Sign of Passion

LEVERONDERSTEUNING GEEFT ZICHTBAAR VERSCHIL...



Zentonil®

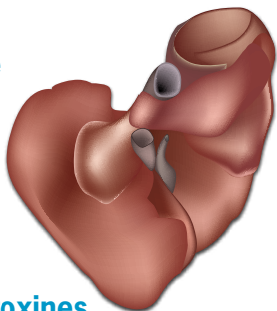


Smakelijke leverondersteunende
kauwtabletten, mét een breuklijn...

Vétoquinol
a Sign of Passion

Wat doet de lever?

De lever, het grootste inwendige orgaan, vervult vele essentiële taken:



- ▶ Neutralisatie van toxines en afvalstoffen
- ▶ Metabolisatie van koolhydraten
- ▶ Aanmaak van eiwitten en vetten
- ▶ Afweer
- ▶ Opslag van vitaminen

De lever heeft een groot vermogen tot herstel

Hierdoor worden aantastingen van de lever aanvankelijk gemaskeerd.

Tijdens periodes van leverstress kunnen zich echter gevaarlijke moleculen vormen, ook wel 'vrije radicalen' genaamd.

Antioxidanten fungeren als het eerste afweermecanisme tegen deze vrije radicalen. Ze beschermen het gezonde leverweefsel tegen beschadiging door leverstress.

Maar op het moment dat de lever een verhoogde behoefte heeft aan antioxidanten, blijken de concentraties van deze antioxidanten dikwijls verlaagd te zijn.

Sommige moleculen kunnen de lever ondersteunen. Vraag hiervoor advies aan uw dierenarts.

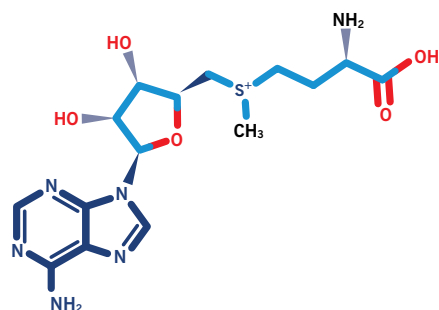
Wat kan helpen?

SAMe

S-adenosylmethionine (SAMe) wordt in het hele lichaam aangemaakt, voornamelijk in de lever^{1,2}.

SAMe wordt omgevormd tot een antioxidant. Deze helpt de schadelijke moleculen, die in de lever worden aangemaakt, te neutraliseren.

SAMe-molecule



Silybine

Silybine is het meest actieve bestanddeel van de *Silybum marianum*.

Hiervan werd aangetoond dat het helpt de normale leverfunctie te ondersteunen^{3,4}.

Het Zentonil®-gamma bevat een zuivere en stabiele vorm van SAMe voor uw hond of kat.

Zentonil® **Advanced** bevat bovendien silybine onder een vorm die zijn opname sterk bevordert.

Het lichaam van uw hond of kat neemt SAMe en silybine echter moeilijk op.

Zentonil® helpt ...

... dankzij een productietechniek waarvoor het octrooi is aangevraagd.

- ▶ SAMe wordt hierdoor tegen het maagzuur beschermd. De absorptie wordt door deze techniek sterk verbeterd.
- ▶ Bovendien laat ze ook toe de tablet te breken of stuk te bijten zónder vermindering van het effect.

Wetenschappelijke studies tonen aan dat Zentonil® de SAMe-concentraties in het bloed verhoogt, in tegenstelling tot sommige andere SAMe-producten.



Tabletten die SAMe bevatten, moet u toedienen op een lege maag. Zo wordt de absorptie bevordert. De smakelijkheid van de Zentonil®-tabletten maakt het mogelijk de tabletten zonder voedsel te geven.